

Radiographic Anatomy of the Appendicular Skeleton

(Giải phẫu học phần khung xương phụ trợ trên xquang)

Kathy A. Spaulding • Andra K. Voges

Người dịch: Nguyễn Gia Văn.

Vui lòng góp ý bản dịch qua mail: nguyengiavan12@gmail.com.

Xin cảm ơn các bạn.

To use the roentgen sign method of recognizing abnormal radiographic findings effectively, an understanding of normal radiographic anatomy for the specific area of interest is necessary. The purpose of this chapter is to provide a limited reference for the radiographic anatomy of the appendicular skeleton. Refer to comprehensive textbooks on gross and radiographic anatomy for more detailed information.

Để có thể nhận ra các bất thường trên phim xquang hiệu quả theo phương pháp của Roentgen, cần hiểu biết về giải phẫu học bình thường trên biểu thị trên phim ở vùng cơ thể đang quan sát. Mục đích của chương này là cung cấp một phần tham khảo về giải phẫu học của khung xương phụ trợ trên phim xquang. Các bạn nên tham khảo thêm những quyển sách đầy đủ và chi tiết hơn về đại thể và giải phẫu học trên xquang.

The radiographic nomenclature used in this chapter was approved by the American College of Veterinary Radiology in 1983.⁸ Some equine images in this chapter ([Figs. 16.30 through 16.49](#) and [16.54 through 16.57](#)) have been taken from previous publications and are reproduced here with permission of the journals and author. Các thuật ngữ xquang sử dụng trong chương này đã được chấp nhận bởi trường đại học American College of Veterinary Radiology vào năm 1983. Có một vài hình chụp trên ngựa trong chương này (hình 16.30 đến 16.49 và 16.54 đến 16.57) đã từng được xuất bản trước đây và đã được cho phép sử dụng trong chương này bởi tác giả và các tạp chí đó.

Chú thích từ người dịch:

Ngoài ra thì có một số thuật ngữ trên phim xquang như "tăng kích thước" (more magnified) hoặc "giảm kích thước" (less magnified) là do đặc tính của tia X là chùm tia có định hướng nhưng chùm tia phát ra lại có dạng hình nón nên các vùng cơ quan nằm xa tấm phim nhận (nằm gần đầu phát tia) sẽ có bóng cản lớn hơn so với kích thước thực tế và ngược lại.

Các tư thế chụp phim được đặt tên theo hướng phát tia ví dụ như tư thế ngựa (ventro-dorsal, bụng-lưng), tia X phát ra từ đầu phát tia xuyên qua vùng bụng đến lưng và đến tấm phim, ngược lại là dorso-ventral (tư thế sấp, lưng-bụng) hoặc tư thế nghiêng (trong-ngoài, medio-lateral) tia X phát ra từ đầu phát đi xuyên qua mặt trong của vùng cơ quan đó tới mặt ngoài và đến tấm phim nhận. Tư thế xiên (chéch, Oblique) là tư thế mà tia X đi qua cơ quan theo một góc nghiêng (ví dụ 45 độ) so với trục thẳng của cơ quan đó. Các bạn có thể xem thêm về các mặt phẳng quy chiếu trong cơ thể học để tìm hiểu thêm.

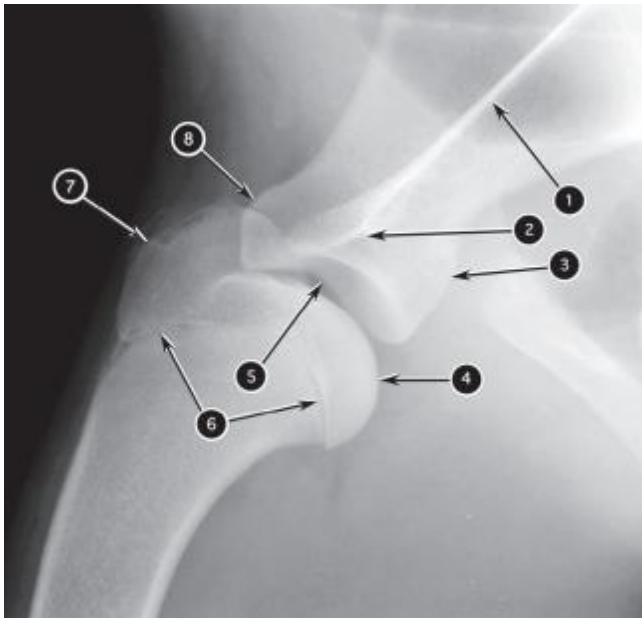


Fig. 16.1 Mediolateral (Lateral) Radiograph of Canine Shoulder Joint.

Xquang (hướng trong - ngoài (mediolateral) khớp vai ở chó (tư thế nghiêng - lateral)

1. Spine of scapula - gai xương bả vai
2. Acromion of scapula - mỏm cùng xương vai
3. Infraglenoid tubercle of scapula - Lồi củ dưới ổ chảo của xương bả vai
4. Head of humerus - đầu xương cánh tay
5. Glenoid cavity of scapula - ổ chảo xương bả vai
6. Proximal physis of humerus - sụn tăng trưởng đầu gần xương cánh tay
7. Greater tubercle of humerus - Lồi củ lớn xương cánh tay
8. Supraglenoid tubercle of scapula - Lồi củ trên ổ chảo xương bả vai



Fig. 16.2 Caudocranial Radiograph of Canine Shoulder Joint.

Xquang (hướng dưới lên trên (Caudocranial)) khớp vai của chó

1. Spine of scapula - Gai xương bả vai
2. Acromion of scapula - Mõm cùng xương vai
3. Greater tubercle of humerus - Lồi củ lớn xương cánh tay
4. Humeral (scapulohumeral) joint - Khớp xương cánh tay (khớp vai - cánh tay)
5. Lesser tubercle of humerus - Lồi củ bé xương cánh tay
6. Clavicle - Xương đòn



Fig. 16.3 Mediolateral (Lateral) Radiograph of Canine Humerus

Hình 16.3 Xquang (chụp nghiêng lateral - hướng trong-ngoài) xương cánh tay ở chó

1. Infraglenoid tubercle of scapula - Lồi củ dưới ổ chảo xương bả vai
2. Head of humerus - Đầu xương cánh tay
3. Anconeal process of ulna - mỏm khuỷu xương trụ
4. Lateral epicondyle of humerus - mỏm trên lồi cầu diện ngoài xương cánh tay
5. Tuber olecrani - Xương khuỷu tay
6. Medial epicondyle of humerus - mỏm trên lồi cầu diện trong xương cánh tay
7. Lateral coronoid process of ulna - diện ngoài mỏm vẹt xương trụ
8. Proximal radioulnar joint - Khớp quay - trụ trên.
9. Medial coronoid process of ulna - diện trong mỏm vẹt xương trụ
10. Head of radius - Đầu xương quay
11. Condyle of humerus - Lồi cầu xương cánh tay
12. Proximal physis of humerus - Sụn tăng trưởng đầu trên xương cánh tay
13. Greater tubercle of humerus - Lồi củ lớn xương cánh tay
14. Supraglenoid tubercle of scapula - Lồi củ trên ổ chảo xương bả vai

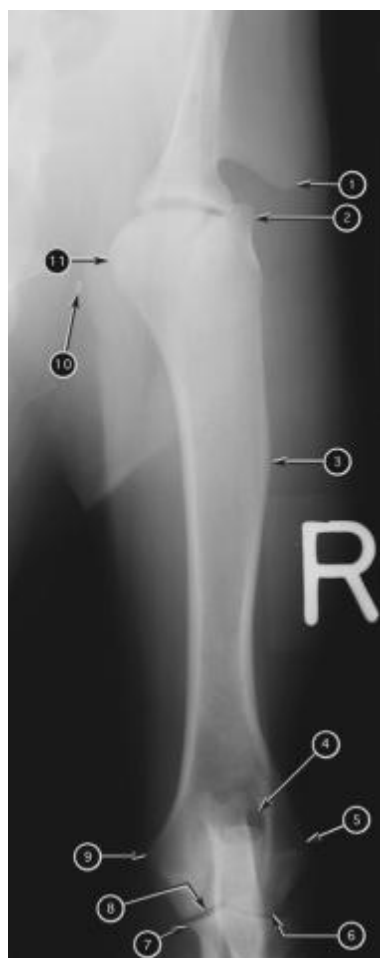


Fig. 16.4 Caudocranial Radiograph of Canine Humerus.

Hình 16.4 Xquang (hướng dưới lên trên) xương cánh tay chó

1. Acromion of scapula - Mỏ cùng xương vai
2. Greater tubercle of humerus - Lồi củ lớn xương cánh tay
3. Deltoid tuberosity - Lồi củ Delta (vùng bám của cơ Delta)
4. Supratrochlear foramen of humerus - Hố trên rãnh rọc của xương cánh tay
5. Lateral epicondyle of humerus - Mỏ trên lồi cầu diện ngoài xương cánh tay
6. Capitulum of humeral condyle - Chòm lồi cầu xương cánh tay
7. Medial coronoid process of ulna - diện trong mỏ vệt xương trụ
8. Trochlea of humeral condyle - Rãnh rọc của lồi củ xương cánh tay
9. Medial epicondyle of humerus - Mỏ trên lồi cầu diện trong xương cánh tay
10. Clavicle - Xương đòn
11. Lesser tubercle of humerus - Lồi củ bé xương cánh tay



Fig. 16.5 Mediolateral (Lateral) Radiograph of Canine Elbow Joint.

Hình 16.5 Xquang chụp nghiêng (lateral - hướng trong - ngoài) khớp khuỷu tay ở chó

1. Anconeal process of ulna - Mỏm khuỷu xương trụ
2. Tuber olecrani of ulna - Xương khuỷu tay
3. Caudal border of lateral epicondyle of humerus - Viền sau của diện ngoài mỏm trên lồi cầu xương cánh tay
4. Caudal border of medial epicondyle of humerus - Viền sau của diện trong mỏm trên lồi cầu xương cánh tay
5. Lateral coronoid process of ulna - diện ngoài mỏm vệt xương trụ
6. Proximal radioulnar joint - Khớp quay trụ trên
7. Medial coronoid process of ulna - diện trong mỏm vệt xương trụ
8. Head of radius - Đầu xương quay
9. Condyle of humerus - Lồi cầu xương cánh tay
10. Cranial border of medial epicondyle of humerus - Viền trước của diện trong mỏm trên lồi cầu xương cánh tay
11. Cranial border of lateral epicondyle of humerus - Viền trước của diện ngoài mỏm trên lồi cầu xương cánh tay



Fig. 16.7 Craniocaudal Radiograph of Canine Elbow Joint.

Hình 16.7 Xquang (hướng trên-dưới (Craniocaudal)) khớp khuỷu tay ở chó

1. Tuber olecrani of ulna - Xương khuỷu tay
2. Medial epicondyle of humerus - Diện trong mỏm trên lồi cầu xương cánh tay
3. Trochlea of humeral condyle - Ròng rọc của lồi củ xương cánh tay
4. Medial coronoid process of ulna - Diện trong mỏm vẹt xương trụ
5. Head of radius - Đầu xương quay
6. Capitulum of humeral condyle - Chòm lồi cầu xương cánh tay
7. Lateral epicondyle of humerus - Diện ngoài mỏm trên lồi cầu xương cánh tay
8. Anconeal process of ulna - Mỏm khuỷu xương trụ
9. Supratrochlear foramen of humerus - Hố trên ròng rọc xương cánh tay



Fig. 16.6 Flexed Mediolateral (Lateral) Radiograph of Canine Elbow Joint.

Hình 16.6 Xquang tư thế gấp tay chụp nghiêng (lateral, hướng trong-ngoài) khớp khuỷu tay ở chó

1. Medial epicondyle of humerus - Diện trong mỏm trên lồi cầu xương cánh tay
2. Anconeal process of ulna - Mỏm khuỷu xương trụ
3. Medial part of humeral condyle - Diện trong lồi cầu xương cánh tay
4. Lateral part of humeral condyle - Diện ngoài lồi cầu xương cánh tay
5. Caudal border of lateral epicondyle of humerus - Viền sau của diện ngoài mỏm trên lồi cầu xương cánh tay

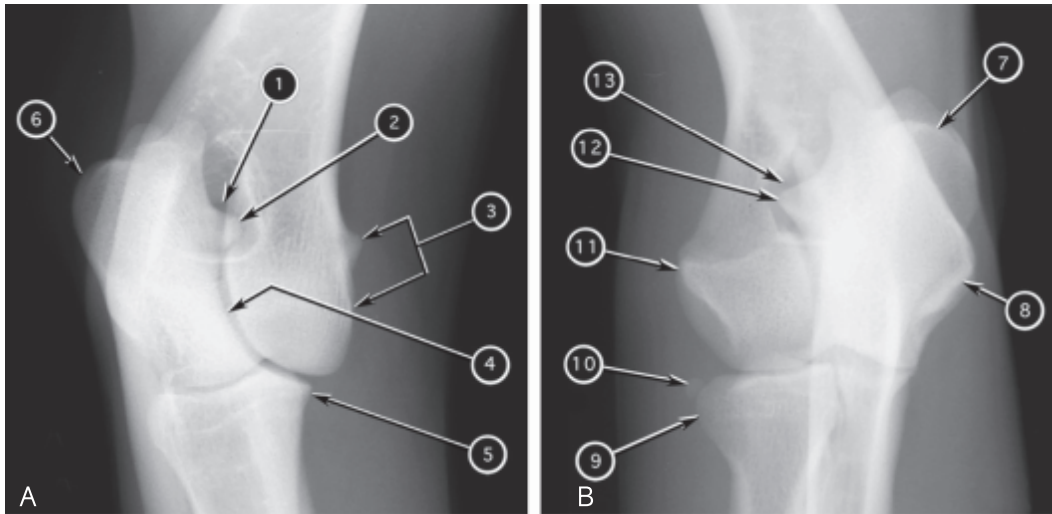


Fig. 16.8 Craniolateral-Caudomedial Oblique (A) and Craniomedial-Caudolateral Oblique (B) Radiographs of Canine Elbow Joint.

Hình 16.8 Xquang chụp tư thế xiên (chéch) hướng trước ngoài-sau trong (A) và hướng trước trong-sau ngoài (B) khớp khuỷu tay của chó

1. Supratrochlear foramen of humerus - Hố trên rãnh rọc xương cánh tay
2. Anconeal process of ulna - Mỏm khuỷu xương trụ
3. Medial epicondyle of humerus - Diện trong mỏm trên lồi cầu xương cánh tay
4. Trochlear notch of ulna - Khuyết rãnh rọc của xương trụ (hõm xương khớp với rãnh rọc xương cánh tay)
5. Medial coronoid process of ulna - Diện trong mỏm vẹt xương trụ
6. Tuber olecrani of ulna - Xương khuỷu tay
7. Tuber olecrani of ulna - Xương khuỷu tay
8. Medial epicondyle of humerus - Diện trong mỏm trên lồi cầu xương cánh tay
9. Head of radius - Đầu xương quay
10. Sesamoid bone of supinator muscle (inconstant) - Xương hạt vừng của cơ quay ngựa (có những cá thể chó không có)
11. Lateral epicondyle of humerus - Diện ngoài mỏm trên lồi cầu xương cánh tay
12. Anconeal process of ulna - Mỏm khuỷu xương trụ
13. Supratrochlear foramen of humerus - Hố trên lồi cầu xương cánh tay



Fig. 16.9 Mediolateral (Lateral) Radiograph of Canine Antebrachium.

Hình 16.9 Xquang chụp nghiêng (lateral, hướng trong-ngoài) xương chi trước ở chó

1. Tuber olecrani of ulna - Xương khuỷu tay
2. Lateral epicondyle of humerus - Diện ngoài mỏm trên lồi cầu xương cánh tay
3. Medial epicondyle of humerus - Diện trong mỏm trên lồi cầu xương cánh tay
4. Proximal radioulnar joint - Khớp quay-trụ trên
5. Body of ulna - Thân xương trụ
6. Distal metaphysis of ulna - Vùng hành xương đầu dưới xương trụ (vùng chứa đĩa sụn sinh trưởng)
7. Distal epiphysis of ulna - Đầu dưới xương trụ
8. Accessory carpal bone - xương phụ vùng cổ tay
9. Carpal pad - Đệm vùng cổ tay
10. Antebrachiocarpal joint - Khớp cổ tay-cẳng tay
11. Distal epiphysis of radius - Đầu dưới xương quay
12. Distal physis of radius - Sụn tăng trưởng đầu dưới xương quay
13. Distal metaphysis of radius - Vùng hành xương đầu dưới xương quay
14. Body of radius - Thân xương quay
15. Neck of radius - Cổ xương quay
16. Head of radius - Đầu xương quay
17. Elbow (cubital) joint - Khớp khuỷu tay
18. Condyle of humerus - Lồi củ xương cánh tay



Fig. 16.10 Craniocaudal Radiograph of Canine Antebrachium.

Hình 16.10 Xquang (hướng trên-dưới (Craniocaudal)) xương cẳng tay ở chó

1. Medial epicondyle of humerus - Diện trong móm trên lồi cầu xương cánh tay
2. Medial coronoid process of ulna - Diện trong móm vệt xương trụ
3. Body of radius - Thân xương quay
4. Distal metaphysis of radius - Vùng hành xương đầu dưới xương quay
5. Distal epiphysis of radius - Đầu dưới xương quay
6. Intermedioradial carpal bone - Xương liên giữa cổ tay-quay
7. Sesamoid bone of abductor pollicis longus - Xương hạt vững của cơ duỗi dài ngón số 1
8. Ulnar carpal bone - Xương cổ tay-trụ
9. Distal epiphysis (styloid process) of ulna - Đầu dưới xương trụ (móm trâm trụ)
10. Distal metaphysis of ulna - Vùng hành xương đầu dưới xương trụ
11. Body of ulna - Thân xương trụ
12. Head of radius - Đầu xương quay
13. Elbow (cubital) joint - Khớp khuỷu tay
14. Lateral epicondyle of humerus - Diện ngoài móm trên lồi cầu xương cánh tay

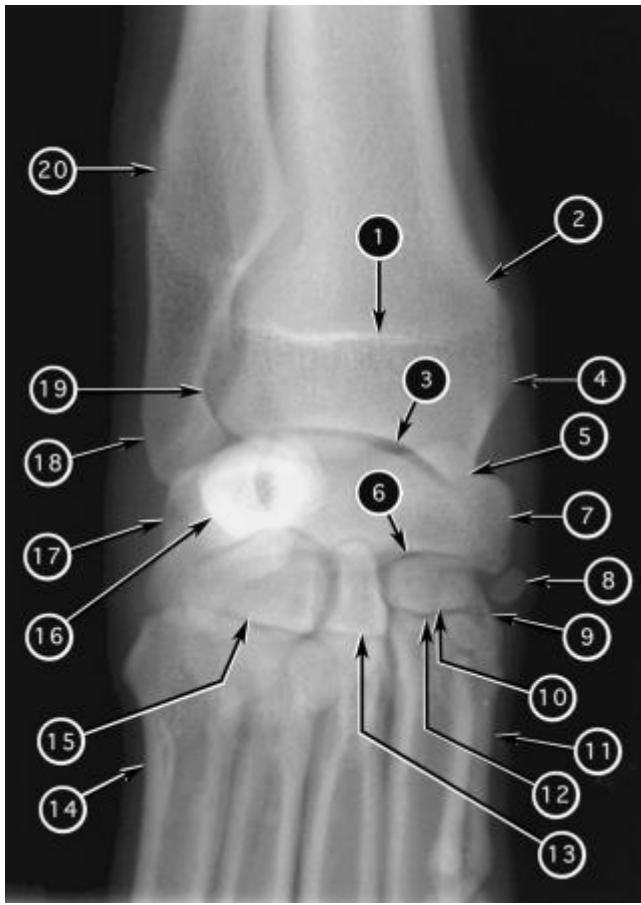


Fig. 16.11 Dorsopalmar Radiograph of Canine Carpus.

Hình 16.11 Xquang (hướng lưng(mu)-lòng bàn tay) xương cổ tay ở chó

1. Distal physis of radius - Sụn tăng trưởng đầu dưới xương quay
2. Distal metaphysis of radius - Vùng hành xương đầu dưới xương quay
3. Antebrachio-carpal joint - Khớp cẳng tay-cổ tay
4. Distal epiphysis of radius - Đầu dưới xương quay
5. Styloid process (medial) of radius - Mỏm trâm quay (diện trong)
6. Middle carpal joint - Khớp giữa cổ tay
7. Intermedioradial carpal bone - Xương liên giữa cổ tay-quay
8. Sesamoid bone of abductor pollicis longus - Xương hạt vững của cơ duỗi dài ngón số 1
9. First carpal bone - Xương cổ tay thứ 1
10. Second carpal bone - Xương cổ tay thứ 2
11. First metacarpal bone - Xương bàn ngón số 1
12. Carpometacarpal joint - Khớp cổ tay-bàn tay
13. Third carpal bone - Xương cổ tay thứ 3
14. Fifth metacarpal bone - Xương bàn ngón số 5
15. Fourth carpal bone - Xương cổ tay thứ 4
16. Accessory carpal bone - Xương cổ tay phụ
17. Ulnar carpal bone - Xương cổ tay-trụ
18. Distal epiphysis (styloid process) of ulna - Đầu dưới xương trụ (mỏm trâm trụ)
19. Distal radioulnar joint - Khớp quay-trụ dưới
20. Distal metaphysis of ulna - Vùng hành xương đầu dưới xương trụ



Fig. 16.12 Mediolateral (Lateral) Radiograph of Canine Carpus.

Hình 16.12 Xquang nghiêng (lateral, hướng trong-ngoài) xương cổ tay ở chó

1. Distal epiphysis (styloid process) of ulna - Đầu dưới xương trụ (mỏm trâm trụ)
2. Accessory carpal bone - Xương cổ tay phụ
3. Ulnar carpal bone - Xương cổ tay-trụ
4. Carpal pad - Đệm vùng cổ tay
5. Proximal sesamoid bone of first digit - Xương hạt vừng đầu trên ngón số 1
6. Proximal phalanx of first digit - Đốt trên của ngón chân số 1
7. Carpometacarpal joint - Khớp cổ tay-bàn tay
8. Middle carpal joint - Khớp cổ tay giữa
9. Antebrachio-carpal joint - Khớp cẳng tay-cổ tay
10. Distal epiphysis of radius - Đầu dưới xương quay



Fig. 16.13 Dorsolateral-Palmaromedial Oblique Radiograph of Canine Manus.

Hình 16.13 Xquang chụp xiên (chéch) (Hướng lưng ngoài-lòng bàn tay trong) vùng cổ tay ở chó

1. Distal radioulnar joint - Khớp quay-trụ dưới
2. Accessory carpal bone - Xương cổ tay phụ
3. Ulnar carpal bone - Xương cổ tay-trụ
4. Base of metacarpal bone 5 - Góc xương bàn ngón số 5
5. First carpal bone - Xương cổ tay thứ 1
6. Second carpal bone - Xương cổ tay thứ 2
7. Middle carpal joint - Khớp cổ tay giữa
8. Intermedioradial carpal bone - Xương liên giữa cổ tay-quay
9. Antebrachio-carpal joint - Khớp cẳng tay-cổ tay



Fig. 16.14 Dorsopalmar Radiograph of Canine Manus.

Hình 16.14 Xquang (hướng lưng-lòng bàn tay) vùng cổ tay chó

1. Distal epiphysis of radius - Đầu dưới xương quay
2. Intermedioradial carpal bone - Xương liên giữa cổ tay-quay
3. Sesamoid bone of abductor pollicis longus - Xương hạt vững cơ duỗi dài ngón số 1
4. First carpal bone - Xương cổ tay thứ 1
5. Metacarpal bone 1 - Xương bàn ngón số 1
6. Proximal phalanx of digit 1 - Đốt trên của ngón 1
7. Distal phalanx of digit 1 - Đốt dưới của ngón 1
8. Second metacarpal bone - Xương bàn ngón số 2
9. Abaxial proximal sesamoid bone of digit 2 - Xương hạt vững ngoài trục trên ngón số 2
10. Proximal phalanx of digit 2 - Đốt trên ngón số 2
11. Middle phalanx of digit 2 - Đốt giữa ngón số 2
12. Unguicular (ungual) crest of distal phalanx of digit 2 - Phần liên kết móng chân ở đốt dưới ngón số 2
13. Unguicular (ungual) process of distal phalanx of digit 2 - Phần móng chân ở đốt dưới ngón số 2
14. Digital pad of digit 3 - Đệm ngón số 3
15. Metacarpal pad - Đệm bàn tay
16. Distal interphalangeal joint of digit 5 - Khớp liên đốt dưới ngón số 5
17. Proximal interphalangeal joint of digit 5 - Khớp liên đốt trên ngón số 5
18. Metacarpophalangeal joint of digit 5 - Khớp bàn tay-ngón tay ngón số 5
19. Fourth metacarpal bone - Xương bàn ngón số 4
20. Third metacarpal bone - Xương bàn ngón số 3
21. Carpal pad - Đệm cổ tay
22. Ulnar carpal bone - Xương cổ tay-trụ
23. Accessory carpal bone - Xương cổ tay phụ
24. Distal epiphysis (styloid process) of ulna - Đầu dưới xương trụ (mỏm trâu trụ)



Fig. 16.15 Mediolateral (Lateral) Radiograph of Canine Manus.

Hình 16.15 Xquang nghiêng (lateral, hướng trong-ngoài) vùng cổ tay chó

1. Distal epiphysis (styloid process) of ulna - Đầu dưới xương trụ (mỏm trầm trụ)
2. Accessory carpal bone - Xương cổ tay phụ
3. Ulnar carpal bone - Xương cổ tay - trụ
4. Carpal pad - Đệm cổ tay
5. Proximal sesamoid bone of digit 1 - Xương vùng trên ở ngón số 1
6. Distal phalanx of digit 1 - Đốt dưới ngón số 1
7. Dorsal sesamoid bone - Xương vùng dưới
8. Antebrachio-carpal joint - Khớp cẳng tay-cổ tay
9. Distal epiphysis of radius - Đầu dưới xương quay



Fig. 16.16 Palmaromedial-Dorsolateral Oblique Radiograph of Canine Manus.

Hình 16.16 Xquang chụp xiên/chếch (Hướng lòng bàn tay trong - lưng ngoài) vùng bàn tay chó

1. Distal epiphysis (styloid process) of ulna - Đầu dưới xương trụ (mỏm trâm trụ)
2. Accessory carpal bone - Xương cổ tay phụ
3. Ulnar carpal bone - Xương cổ tay - trụ
4. Body of metacarpal bone 5 - Thân xương bàn tay ngón số 5
5. Abaxial proximal sesamoid bone of digit 5 - Xương vừng ngoài trực trên ở ngón số 5
6. Middle phalanx of digit 5 - Đốt giữa ngón số 5
7. Metacarpal pad - Đệm bàn tay
8. Digital pad of digit 4 - Đệm ngón tay số 4
9. Flexor tubercle of distal phalanx of digit 4 - Mấu cơ gấp ở đốt dưới ngón số 4
10. Unguicular (ungual) crest of distal phalanx of digit 4 - Phần liên kết móng chân ở đốt dưới ngón số 4
11. Unguicular (ungual) process of distal phalanx digit 3 - Phần móng chân ở đốt dưới ngón số 3
12. Proximal phalanx of digit 2 - Đốt trên ngón số 2
13. Dorsal sesamoid bone of digit 2 - Xương vừng mặt lưng ngón số 2
14. Middle carpal joint - Khớp cổ tay giữa

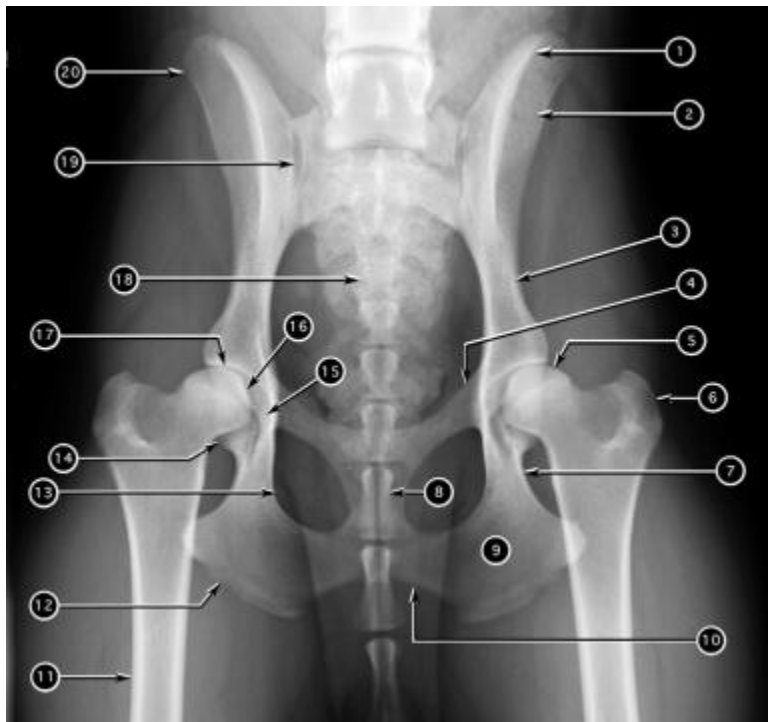


Fig. 16.17 Ventrrodorsal Radiographs of Canine Pelvis

Hình 16.17 Xquang ngực (hướng bụng-lưng) xương chậu ở chó

1. Crest of left ilium - Mào chậu trái
2. Wing of left ilium - Cánh chậu trái
3. Body of left ilium - Thân xương chậu trái
4. Body of left pubis - Thân xương mu trái
5. Head of left femur - Đầu xương đùi trái
6. Greater trochanter of left femur - Mấu chuyển lớn xương đùi trái
7. Body of left ischium - Thân xương ngồi trái (xương toạ)
8. Caudal vertebra 4 - Đốt sống đuôi số 4
9. Table of left ischium - Bảng xương ngồi
10. Ischial arch - Vòm xương ngồi
11. Body of right femur - Thân xương đùi phải
12. Right tuber ischiadicum (ischiatric tuberosity) -Ụ ngồi phải
13. Right obturator foramen - Lỗ bịt phải
14. Caudodorsal aspect of lunate surface of acetabulum - Diện bán nguyệt (mép ngoài - vùng dưới) ổ cối xương chậu
15. Acetabular fossa - Ổ khuyết cối
16. Fovea capitis of right femur - Hố chỏm đùi phải
17. Cranioventral aspect of lunate surface of acetabulum - Diện bán nguyệt (mép trong - vùng trên) ổ cối xương chậu
18. Sacral vertebra 3 - Đốt sống cùng số 3
19. Right sacroiliac joint - Khớp cùng-chậu phải
20. Right tuber coxae (cranioventral iliac spine) - Gai chậu trước-dưới phải



Fig. 16.18 Right-Left Lateral (Left Lateral) Radiograph of Canine Pelvis.

Hình 16.18 Xquang nghiêng (hướng nghiêng phải-trái) xương chậu ở chó

1. Crest of right ilium (more magnified) - Mào chậu phải (tăng kích thước)
2. Craniodorsal iliac spine - Gai chậu trước-trên
3. Caudodorsal iliac spine - Gai chậu sau-trên
4. Left tuber sacrale (less magnified) - Lồi cùng trái (giảm kích thước)
5. Sacral vertebra 3 - Đốt cùng thứ 3
6. Caudal vertebra 2 - Đốt xương đuôi thứ 2
7. Left coxal joint (less magnified) - Khớp chậu trái (giảm kích thước)
8. Superimposed right and left tubera ischiadica (ischiatric tuberosities) - Chông hình ụ ngồi trái và phải
9. Superimposed right and left obturator foramina - Chông hình lỗ bịt trái và phải
10. Body (diaphysis) of right femur (more magnified and less distinct margins) - Thân xương đùi phải (tăng kích thước, viền xương bị mờ)
11. Body (diaphysis) of left femur (less magnified) - Thân xương đùi trái (giảm kích thước)
12. Head of right femur (more magnified) - Đầu xương đùi phải (tăng kích thước)
13. Body of left ilium (less magnified) - Thân xương chậu trái (giảm kích thước)
14. Body of right ilium (more magnified) - Thân xương chậu phải (tăng kích thước)
15. Promontory of sacrum - ụ nhô xương cùng



Fig. 16.19 Craniocaudal Radiograph of Canine Femur.

Hình 16.19 Xquang (hướng trên-dưới, craniocaudal) xương đùi ở chó

1. Cranioventral aspect of lunate surface of acetabulum - Diện bán nguyệt (mép trong, phía trên) ổ cối
2. Fovea capitis of femur - Hố chỏm xương đùi
3. Acetabular fossa - Ổ khuyết cối
4. Caudodorsal aspect of lunate surface of acetabulum - Diện bán nguyệt (mép lượn, phía dưới) ổ cối
5. Lesser trochanter of femur - Mấu chuyển bé xương đùi
6. Patella - Xương bánh chè
7. Medial sesamoid of gastrocnemius muscle - xương vững cơ bụng chân trong
8. Medial epicondyle of femur - móm trên lồi cầu trong xương đùi
9. Medial condyle of femur - Lồi cầu trong xương đùi
10. Medial condyle of tibia - Lồi cầu trong xương chày
11. Extensor fossa of femur - Hố cơ duỗi ngón
12. Lateral epicondyle of femur - Móm trên lồi cầu ngoài
13. Lateral sesamoid of gastrocnemius muscle - Xương vững cơ bụng chân ngoài
14. Body of femur - Thân xương đùi
15. Tuber ischiadicum (ischiatric tuberosity) - Ụ ngồi
16. Trochanteric fossa of femur - Hố mấu chuyển
17. Greater trochanter of femur - Mấu chuyển lớn
18. Neck of femur - Cổ xương đùi
19. Head of femur - Đầu xương đùi

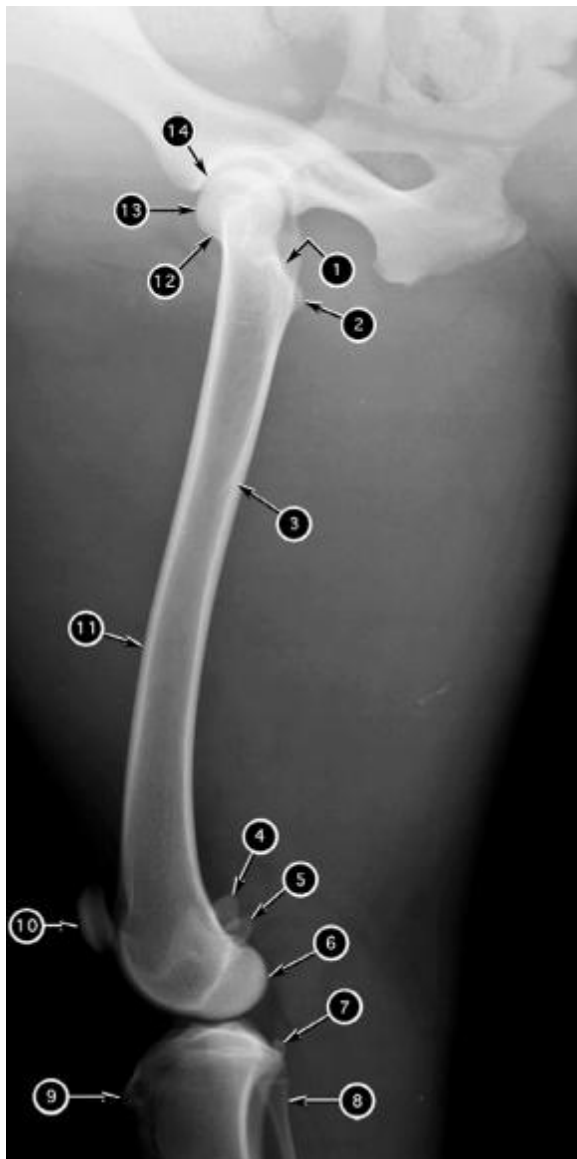


Fig. 16.20 Mediolateral (Lateral) Radiograph of Canine Femur.

Hình 16.20 Xquang nghiêng (hướng trong-ngoài, mediolateral) xương đùi ở chó

1. Trochanteric fossa of femur - Hố máu chuyển
2. Lesser trochanter of femur - Mấu chuyển bé
3. Nutrient canal of femur - Lỗ dinh dưỡng nuôi xương
4. Lateral sesamoid of gastrocnemius muscle - Xương vừng cơ bụng chân ngoài
5. Medial sesamoid of gastrocnemius muscle - Xương vừng cơ bụng chân trong
6. Medial and lateral condyles of femur - Lồi cầu trong và ngoài xương đùi
7. Sesamoid bone of popliteus muscle - Xương vừng cơ khoeo
8. Fibula - Xương mác
9. Tibial tuberosity - Mấu lồi xương chày
10. Patella - Xương bánh chè
11. Body of femur - Thân xương đùi
12. Neck of femur - Cổ xương đùi
13. Head of femur - Đầu xương đùi
14. Craniodorsal aspect of lunate surface of acetabulum - Diện bán nguyệt (mép lũng, phía trên) ổ cối

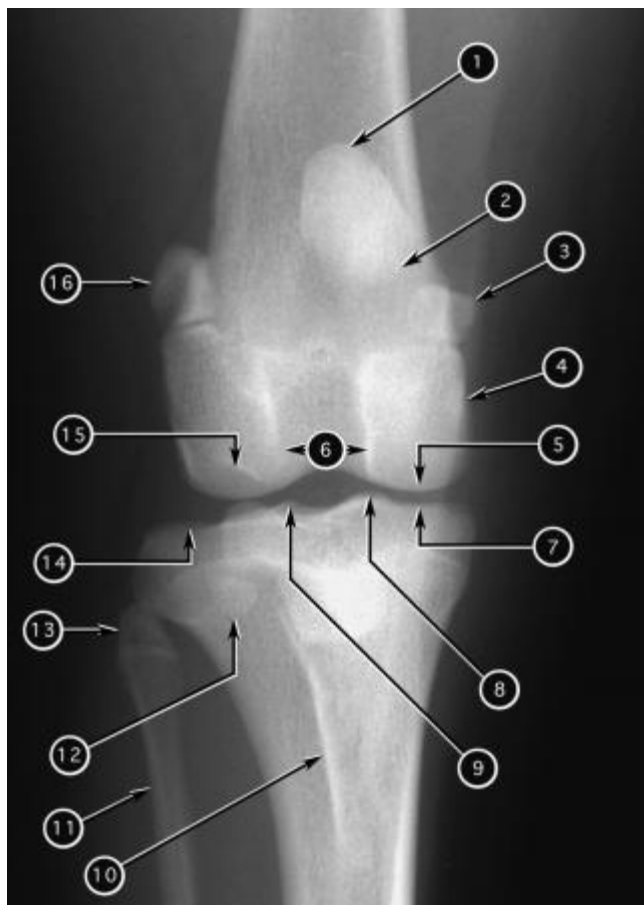


Fig. 16.21 Craniocaudal Radiograph of Canine Stifle Joint.

Hình 16.21 Xquang (hướng trên-dưới, craniocaudal) khớp gối ở chó

1. Base of patella - Góc xương bánh chè
2. Apex of patella - Đỉnh xương bánh chè
3. Medial sesamoid of gastrocnemius muscle - Xương vừng cơ bụng chân trong
4. Medial epicondyle of femur - Mỏm trên lồi cầu xương đùi trong
5. Medial condyle of femur - Lồi cầu xương đùi trong
6. Intercondylar fossa of femur - Hố gian lồi cầu
7. Medial condyle of tibia - Lồi cầu xương chày trong
8. Medial tubercle of intercondylar eminence - Cù gian lồi cầu trong
9. Lateral tubercle of intercondylar eminence - Cù gian lồi cầu ngoài
10. Cranial border of tibia - Bờ trên xương chày
11. Body of fibula - Thân xương mác
12. Sesamoid bone of popliteus muscle - Xương vừng cơ khoeo
13. Head of fibula - Đầu xương mác
14. Lateral condyle of tibia - Lồi cầu xương chày ngoài
15. Extensor fossa of femur - Hố cơ duỗi ngón
16. Lateral sesamoid of gastrocnemius - Xương vừng cơ bụng chân ngoài

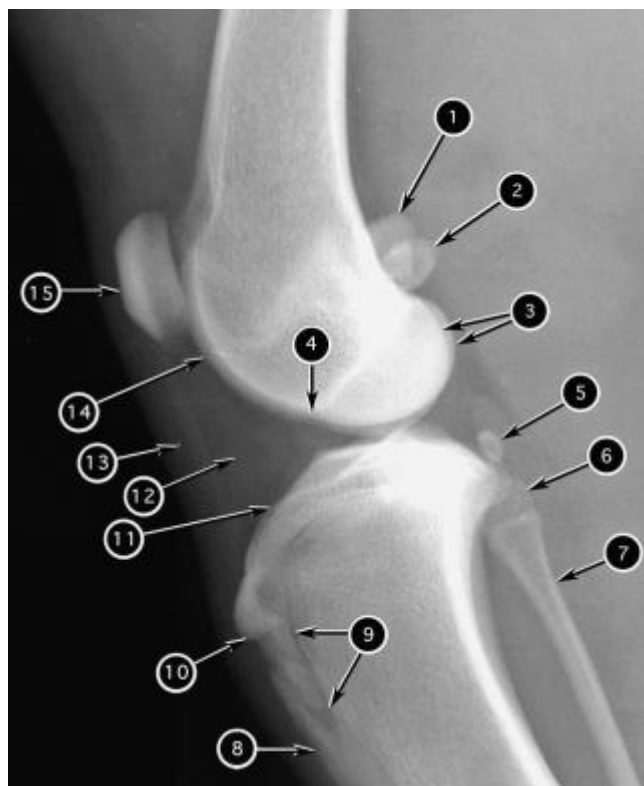


Fig. 16.22 Mediolateral (Lateral) Radiograph of Canine Stifle Joint.

Hình 16.22 Xquang nghiêng (hướng trong-ngoài, Mediolateral) khớp gối ở chó

1. Lateral sesamoid of gastrocnemius muscle - Xương vừng cơ bụng chân ngoài
2. Medial sesamoid of gastrocnemius muscle - Xương vừng cơ bụng chân trong
3. Medial and lateral condyles of femur - Lồi cầu xương đùi trong và ngoài
4. Extensor fossa of femur - Hố cơ duỗi ngón
5. Sesamoid bone of popliteus muscle - Xương vừng cơ khoeo
6. Head of fibula - Đầu xương mác
7. Body of fibula - Thân xương mác
8. Cranial border of tibia - Bờ trên xương chày
9. Cartilage between tibial tuberosity and body of tibia - Sụn giữa mào xương chày (lồi củ chày) và thân xương chày
10. Tibial tuberosity - Mào xương chày (lồi củ chày)
11. Cranial intercondylar area of tibia - Vùng gian lồi cầu trên (trước)
12. Infrapatellar fat body (pad) - Khối mỡ dưới bánh chèn
13. Patellar ligament - Dây chằng xương bánh chèn
14. Superimposed ridges of femoral trochlea - Chồng hình vùng rờn rọc xương đùi (diện khớp trước)
15. Patella - Xương bánh chèn



Fig. 16.23 Craniocaudal Radiograph of Canine Crus.

Hình 16.23 Xquang (hướng trên-dưới) cẳng chân ở chó

1. Medial condyle of femur - Lồi cầu trong xương đùi
2. Medial meniscus - Sụn chêm trong
3. Medial condyle of tibia - Lồi cầu trong xương chày
4. Medial border of tibia - Bờ trong xương chày
5. Body of tibia (diaphysis) - Thân xương chày
6. Medial surface of fibula (faces tibia) - Diện trong xương mác (diện hướng về xương chày)
7. Calcaneal tuber - Lồi củ xương gót chân
8. Medial groove of tibial cochlea - Rãnh trong của diện khớp dưới xương chày
9. Medial malleolus of tibia - Mắt cá trong (thuộc xương chày)
10. Medial aspect of tarsocrural joint - Mép trong khớp cổ chân - cẳng chân
11. Lateral malleolus of fibula - Mắt cá ngoài (thuộc xương mác)
12. Lateral surface of fibula - Diện ngoài xương mác
13. Lateral border of tibia (faces fibula) - Bờ ngoài xương chày (diện hướng về xương mác)
14. Interosseous membrane - Màng gian cốt (lớp màng giữa hai xương)
15. Body of fibula (diaphysis) - Thân xương mác
16. Cranial border of tibia - Bờ trên (trước) xương chày
17. Medial tubercle of intercondylar eminence - Củ gian lồi cầu trong
18. Lateral tubercle of intercondylar eminence - Củ gian lồi cầu ngoài
19. Head of fibula - Đầu xương mác
20. Lateral condyle of tibia - Lồi cầu trong xương chày
21. Lateral meniscus - Sụn chêm ngoài
22. Central intercondylar area of tibia - Vùng gian lồi cầu trước



Fig. 16.24 Mediolateral (Lateral) Radiograph of Canine Crus.

Hình 16.24 Xquang nghiêng (hướng trong-ngoài) cẳng chân chó

1. Lateral sesamoid of gastrocnemius muscle - Xương vững cơ bụng chân ngoài
2. Medial sesamoid of gastrocnemius muscle - Xương vững cơ bụng chân trong
3. Medial condyle of femur - Lồi cầu trong xương đùi
4. Lateral condyle of femur - Lồi cầu ngoài xương đùi
5. Sesamoid bone of popliteus muscle - Xương vững cơ khoeo
6. Head of fibula - Đầu xương mác
7. Body of fibula (diaphysis) - Thân xương mác
8. Tarsocrural joint (talocrural, tibiotarsal) - Khớp cổ chân-cẳng chân (khớp xương chày-cổ chân)
9. Calcaneal tuber - Lồi củ xương gót
10. Proximal intertarsal joint - Khớp liên xương cổ chân trên
11. Trochlea of talus - Ròng rọc xương sên
12. Body of fibula superimposed on tibia (diaphysis) - Thân xương mác - xương chày chồng hình
13. Cranial border of tibia - Bờ trên (trước) xương chày
14. Cartilage between tibial tuberosity and body of tibia - Sụn giữa mào chày và thân xương chày
15. Tibial tuberosity - Mào chày (lồi củ chày)
16. Extensor fossa of femur - Hố cơ duỗi ngón



Fig. 16.25 Mediolateral (Lateral) Radiograph of Canine Tarsus.

Hình 16.25 Xquang nghiêng (hướng trong-ngoài) xương cổ chân ở chó

1. Calcaneal tuber - Lồi củ xương gót
2. Body of calcaneus - Thân xương gót
3. Fourth tarsal bone - Xương cổ chân thứ 4
4. Metatarsal bone 1 - Xương bàn ngón số 1
5. Superimposed metatarsal bone 2 through metatarsal bone 5 - Chồng hình xương bàn ngón số 2 và số 5
6. Tarsometatarsal joints - Khớp bàn chân-cổ chân
7. Third tarsal bone - Xương cổ chân thứ 3
8. Distal intertarsal joint - Khớp liên xương cổ chân dưới
9. Central tarsal bone - Xương cổ chân giữa (xương ghe)
10. Proximal intertarsal joint - Khớp liên xương cổ chân trên
11. Trochlea of the talus - Ròng rọc xương sên
12. Tarsocrural joint - Khớp cổ chân-cẳng chân

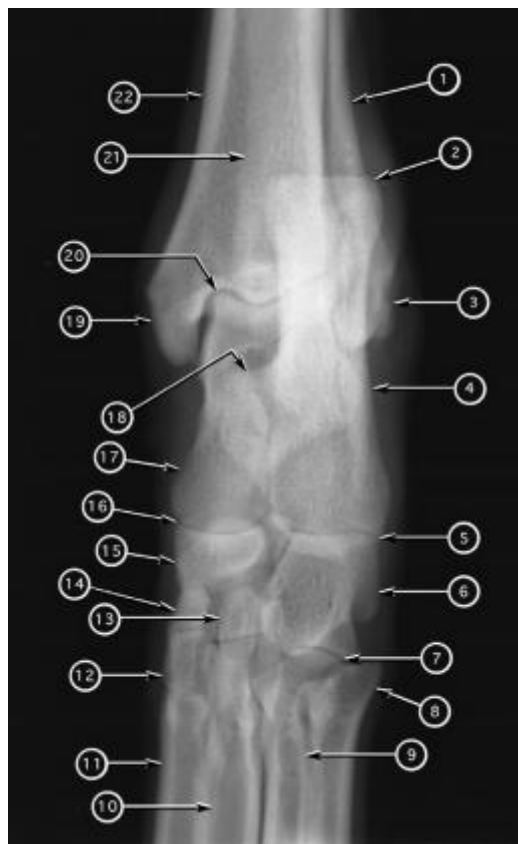


Fig. 16.26 Dorsoplantar Radiograph of Canine Tarsus.

Hình 16.26 Xquang sấp (sau-trước, dorsalplantar) cổ chân ở chó

1. Body of fibula (distal diaphysis) - Thân xương mác (phần dưới)
2. Calcaneal tuber - Lồi củ xương gót
3. Lateral malleolus of fibula - Mắt cá ngoài (thuộc xương mác)
4. Body of calcaneus - Thân xương gót
5. Proximal intertarsal (calcaneoquartal) joint - Khớp liên xương cổ chân trên (khớp xương hộp-xương gót)
6. Fourth tarsal bone - Xương cổ chân thứ 4
7. Tarsometatarsal joints - Khớp cổ chân-bàn chân
8. Base of metatarsal bone 5 - Góc xương bàn ngón 5
9. Metatarsal bone 4 - Xương bàn ngón 4
10. Metatarsal bone 3 - Xương bàn ngón 3
11. Metatarsal bone 2 - Xương bàn ngón 2
12. Metatarsal bone 1 - Xương bàn ngón 1
13. Third tarsal bone - Xương cổ chân thứ 3
14. Superimposed first tarsal bone and second tarsal bone - Chồng hình xương bàn chân thứ 1 và thứ 2
15. Central tarsal bone - Xương cổ chân giữa (xương ghe)
16. Proximal intertarsal (talocalcaneocentral) joint - Khớp liên xương cổ chân trên (Khớp xương gót-xương sên-xương ghe)
17. Talus - Xương sên
18. Sustentaculum tali of calcaneus - Mòm chân đế gót
19. Medial malleolus of tibia - Mắt cá trong (thuộc xương chày)
20. Tarsocrural joint (talocrural, tibiotarsal) - Khớp cổ chân-cẳng chân
21. Common calcanean tendon superimposed on tibia - Gân gót chân chung (gân Achilles) chồng hình lên xương chày
22. Body of tibia (distal diaphysis) - Thân xương chày (phần dưới)



Fig. 16.27 Dorsolateral-Plantaromedial Oblique Radiograph of Canine Tarsus.

Hình 16.27 Xquang góc xiên (chéch) (Hướng lưng ngoài - lòng bàn chân trong) ở cổ chân chó

1. Calcaneal tuber - Lồi củ xương gót
2. Proximal intertarsal (calcaneoquartal) joint - Khớp liên xương cổ chân trên (Khớp xương hộp-xương gót)
3. Fourth tarsal bone - Xương cổ chân thứ 4
4. Tarsometatarsal joints - Khớp cổ chân-bàn chân
5. Base of metatarsal bone 5 - Gốc xương bàn chân ngón 5
6. Metatarsal bone 4 - Xương bàn ngón 4
7. Metatarsal bone 3 - Xương bàn ngón 3
8. Metatarsal bone 2 - Xương bàn ngón 2
9. Distal intertarsal joint - Khớp liên xương cổ chân dưới
10. Central tarsal bone - Xương cổ chân giữa (xương ghe)
11. Proximal intertarsal (talocalcaneocentral) joint - Khớp liên xương cổ chân trên (khớp xương sên-xương gót-xương ghe)
12. Sustentaculum tali of calcaneus - Mòm chân đế gót
13. Medial malleolus of tibia - Mắt cá trong (thuộc xương chày)
14. Tarsocrural joint (talocrural, tibiotarsal) - Khớp cổ chân-cẳng chân

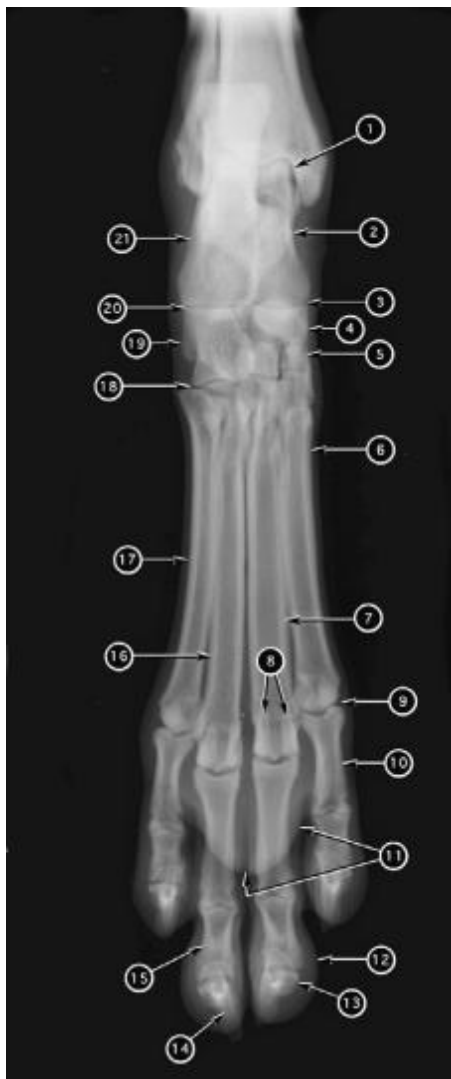


Fig. 16.28 Dorsoplantar Radiograph of Canine Pes.

Hình 16.28 Xquang sấp (sau-trước, dorsoplantar) bàn chân ở chó

1. Tarsocrural joint (talocrural, tibiotarsal) - Khớp cổ chân-cẳng chân
2. Talus - Xương sên
3. Proximal intertarsal (talocalcaneocentral) joint - Khớp liên xương cổ chân trên
4. Central tarsal bone - Xương cổ chân giữa (xương ghe)
5. Superimposed tarsal bones 1 and 2 - Chồng hình xương cổ chân thứ 1 và thứ 2
6. Metatarsal bone 2 - Xương bàn ngón 2
7. Metatarsal bone 3 - Xương bàn ngón 3
8. Proximal sesamoid bones of digit 3 - Xương vùng trên ngón 3
9. Metatarsophalangeal joint of digit 2 - Khớp bàn chân-đốt ngón số 2
10. Proximal phalanx of digit 2 - Đốt trên ngón 2
11. Metatarsal pad - Đệm bàn chân
12. Digital pad of digit 3 - Đệm ngón 3
13. Distal phalanx of digit 3 - Đốt dưới ngón 3
14. Unguicular (ungual) process of distal phalanx of digit 4 - Phần móng chân ở đốt dưới ngón 4
15. Middle phalanx of digit 4 - Đốt giữa ngón 4
16. Metatarsal bone 4 - Xương bàn ngón 4
17. Metatarsal bone 5 - Xương bàn ngón 5
18. Tarsometatarsal joints - Khớp cổ chân - bàn chân
19. Fourth tarsal bone - Xương cổ chân thứ 4
20. Proximal intertarsal (calcaneoquartal) joint - Khớp liên xương cổ chân trên (khớp xương gót-xương hộp)
21. Calcaneus - Gót chân



Fig. 16.29 Mediolateral (Lateral) Radiograph of Canine Pes with Digits Spread.

Hình 16.29 Xquang nghiêng (hướng trong-ngoài, mediolateral) bàn chân ở chó (tư thế xoè ngón)

1. Superficial digital flexor (SDF) tendon - Gân cơ gấp ngón nông (SDF)
2. Calcaneal tuber - Lồi củ xương gót
3. Calcaneus - Xương gót
4. Proximal intertarsal (calcaneoquartal) joint - Khớp liên xương cổ chân trên
5. Tarsal bone 4 - Xương cổ chân thứ 4
6. Base of metatarsal bone 5 - Góc xương bàn ngón 5
7. Body of metatarsal bone 5 - Thân xương bàn ngón 5
8. Proximal sesamoid bones of digit 5 - Xương vừng trên ngón 5
9. Proximal phalanx of digit 5 - Đốt trên ngón 5
10. Tape used in positioning - Băng dính cố định chân
11. Metatarsal pad - Đệm bàn chân
12. Distal interphalangeal joint of digit 4 - Khớp liên đốt dưới ngón 4
13. Flexor tubercle of distal phalanx of digit 4 - Mấu cơ gấp ngón ở đốt dưới ngón 4
14. Middle phalanx of digit 4 - Đốt giữa ngón 4
15. Unguicular (ungual) process of distal phalanx of digit 3 - Phần móng chân ở đốt dưới ngón 3
16. Unguicular (ungual) crest of distal phalanx of digit 3 - Phần liên kết móng chân ở đốt dưới ngón 3
17. Proximal interphalangeal joint of digit 4 - Khớp liên đốt trên ngón 4
18. Metatarsophalangeal joint of digit 4 - Khớp bàn chân-đốt chân ngón 4
19. Tarsometatarsal joints - Khớp cổ chân-bàn chân
20. Distal intertarsal joint - Khớp liên xương cổ chân dưới
21. Proximal intertarsal (talocalcaneocentral) joint - Khớp liên xương cổ chân trên
22. Trochlea of talus - Ròng rọc xương sên
23. Tarsocrural joint (talocrural, tibiotalar) Khớp cổ chân-cẳng chân